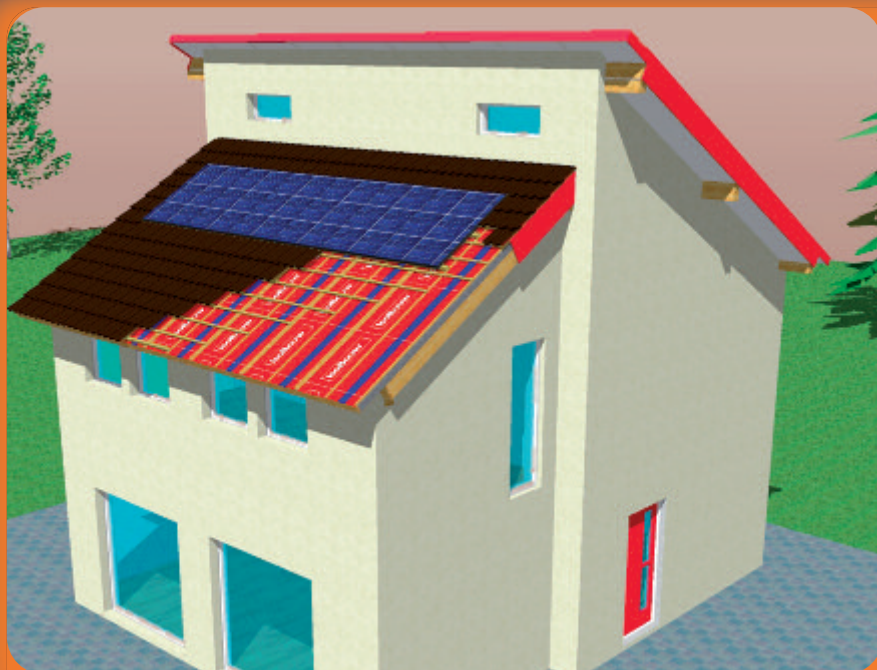


IsoBouw

Steildach-Dämmsystem für den Passivhausbau

S-PLuS



- Für Passivhausdächer im Neubau oder der Sanierung
- vorgefertigte Dachelemente – kurze Bauzeiten
- U-Werte bis 0,09 (W/m²·K)



EPS = Expandierter
Polystyrol-Hartschaum

IsoBouw

Zertifiziert nach EN-ISO 9001

Vorteile und Eigenschaften von IsoBouw S-PLuS

Wärmedämmung von Passivhäusern

Das Passivhaus steht für gesundes und behagliches Wohnen mit höchster Energieeffizienz.

Eine sehr gute und nahezu wärmebrückenfreie Wärmedämmung sind dabei besonders wichtig. Wärmeverluste werden dadurch stark reduziert.

Die Innenoberflächen unterliegen wesentlich geringeren Temperaturschwankungen – im Winter wärmer und im Sommer kühler.

Somit entsteht über das ganze Jahr ein angenehmes Raumklima.

Vorteile

- Wärmebrückenfreies, energiesparendes Dach:
U-Werte bis 0,09 (W/m²·K)
- Innovativer EPS-Dämmkern (Neopor) in WLG 032 reduziert die Dachaufbauhöhe
- Objektbezogene, industrielle Herstellung
- Statisch selbsttragend
- Kurze Verlegezeiten, wetterfestes Dach innerhalb eines Tages
- EPS ist formstabil und feuchtigkeitsunempfindlich, die Wärmeschutzwerte sind dauerhaft gewährleistet
- Installation einer Solar- oder Photovoltaikanlage ist problemlos möglich
- Investitionszuschüsse über das KfW- Förderprogramm
- Hervorragendes Preis/Leistungsverhältnis

IsoBouw S-PLuS: Passivhausstandard für Steildächer mit Pfettenkonstruktion

IsoBouw S-PLuS Sandwichdachelemente wurden speziell für Steildächer im Passivhausbereich entwickelt.

Die vorgefertigten Dachelemente verfügen über hervorragende Wärmedämmeigenschaften, welche die Anforderungen des Passivhausstandards problemlos erfüllen.

Die Dachelemente sind primär für den Einsatz relativ einfacher Dachformen (z.B. Pult- oder Satteldächer) im Neubau und in der Sanierung prädestiniert.

Das ist häufig bei nachfolgend aufgeführten Haustypen anzutreffen:

- Einfamilien-, Reihen- und Doppelhäuser
- Schulen- und Kindergärten



Keine Wärmebrücken, U-Wert 0,09 W/m²·K

Produktbeschreibung

- Kombination von zwei miteinander verleimten Sandwich-Dämmelementen, wobei das untere Element statisch selbsttragend ist.
- Das Kombi-Element besteht aus einem EPS-Dämmkern, ober- und unterseitig mit einer wasserfesten Flachpressplatte kaschiert, Holzleisten an den Längsseiten und eingeleimtes Traufprofil.
- Oberseitig ausgestattet mit drei Konterlatten. Innenraumseite weiß beschichtet.

Technische Daten

- Anwendung nach allgemeiner bauaufsichtlicher Zulassung Nr. Z-10.4-181
- Wärmeleitfähigkeit: Bemessungswert 0,032 (W/m·K)
- EPS-Kern schwer entflammbar nach DIN 4102, Baustoffklasse B1, Verbundelement nach DIN 4102, Baustoffklasse B2
- Wasserfeste Spanplatten V-E1 Stärke 8 mm bzw. 3 mm (Oberseite), Konterlatten 20 x 30 mm
- Befestigung mit IsoBouw S-Schrauben nach Statik
- Recyclebar

IsoBouw Typ	ca. U-Wert (W/m ² ·K)	Elementhöhe (inkl. Konterlattung in mm)	Kerndicke in mm	Gewicht in kg/m ²	Breite in mm	Länge in mm
S-PLS 0.12 8/8	0,12	318	195 + 81	27	1020	von 3630 bis 7520 fortlaufend in 10 mm Schritten
S-PLS 0.09 8/8	0,09	404	195 + 167	29		

IsoBouw

Dämmung. Leidenschaft. Lösungen.

A Synbra Group Company

IsoBouw Dämmtechnik GmbH
Etrastraße • D-74232 Abstatt
Telefon 070 62-678-0
Telefax 070 62-678-199
E-Mail: info@isobouw.de



Institut Bauen und Umwelt e.V.

IsoBouw Produkte sind für alle Anwendungsbereiche vom IBU zertifiziert und richtungweisend in Bezug auf Ökonomie und Ökologie



DGNB
Deutsche Gesellschaft für Nachhaltiges Bauen e.V.
German Sustainable Building Council

isobouw.de