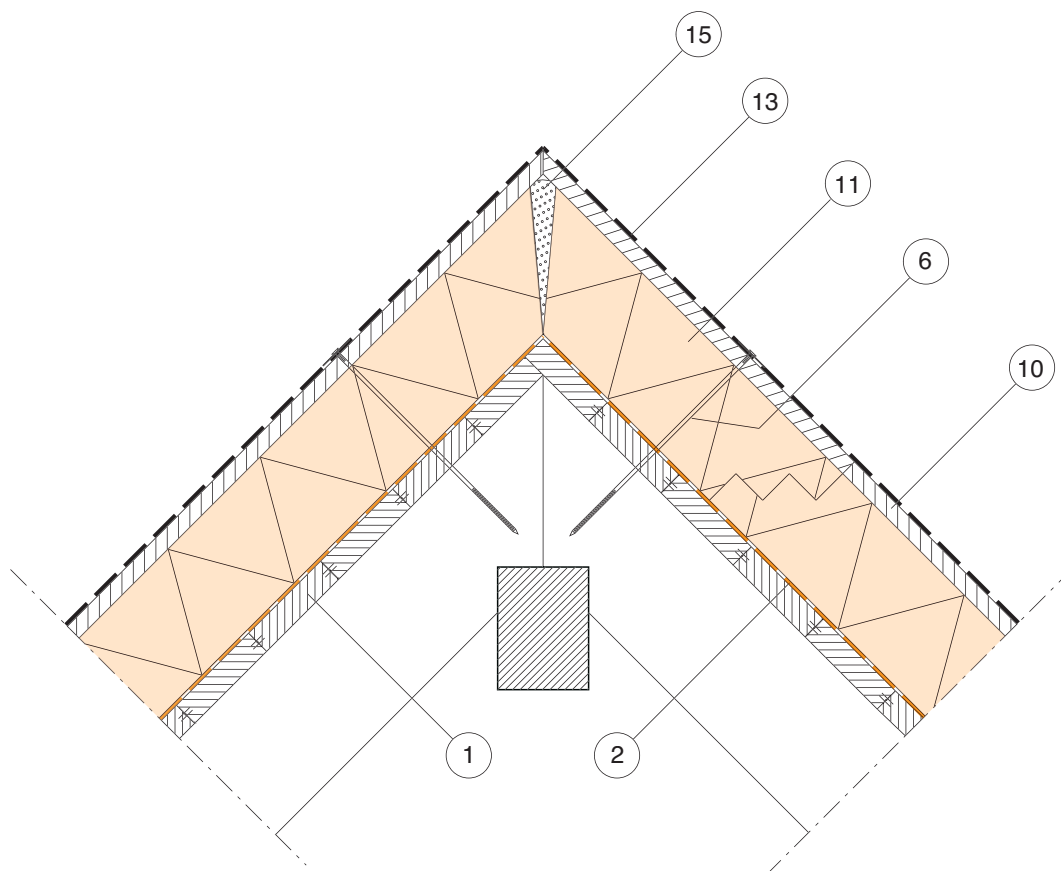
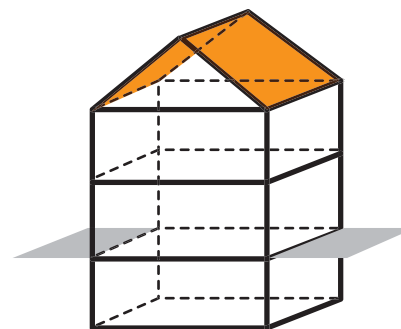


IsoBouw S-MDE First



- 01 Schalung
- 02 IsoBouw S-BAL Bitumdampfsperbahn
- 06 Befestigung: S6-Schraube
- 10 OSB-Platte 22 mm
- 11 EPS 035 DAD
- 13 Unterdeckbahn für Titanzink nach Herstellerangaben
- 15 Dichtschaum



IsoBouw Dämmtechnik GmbH

Etrastraße • D-74232 Abstatt
 Telefon 070 62-678-0
 Telefax 070 62-678-199
 E-Mail: info@isobouw.de

isobouw.de



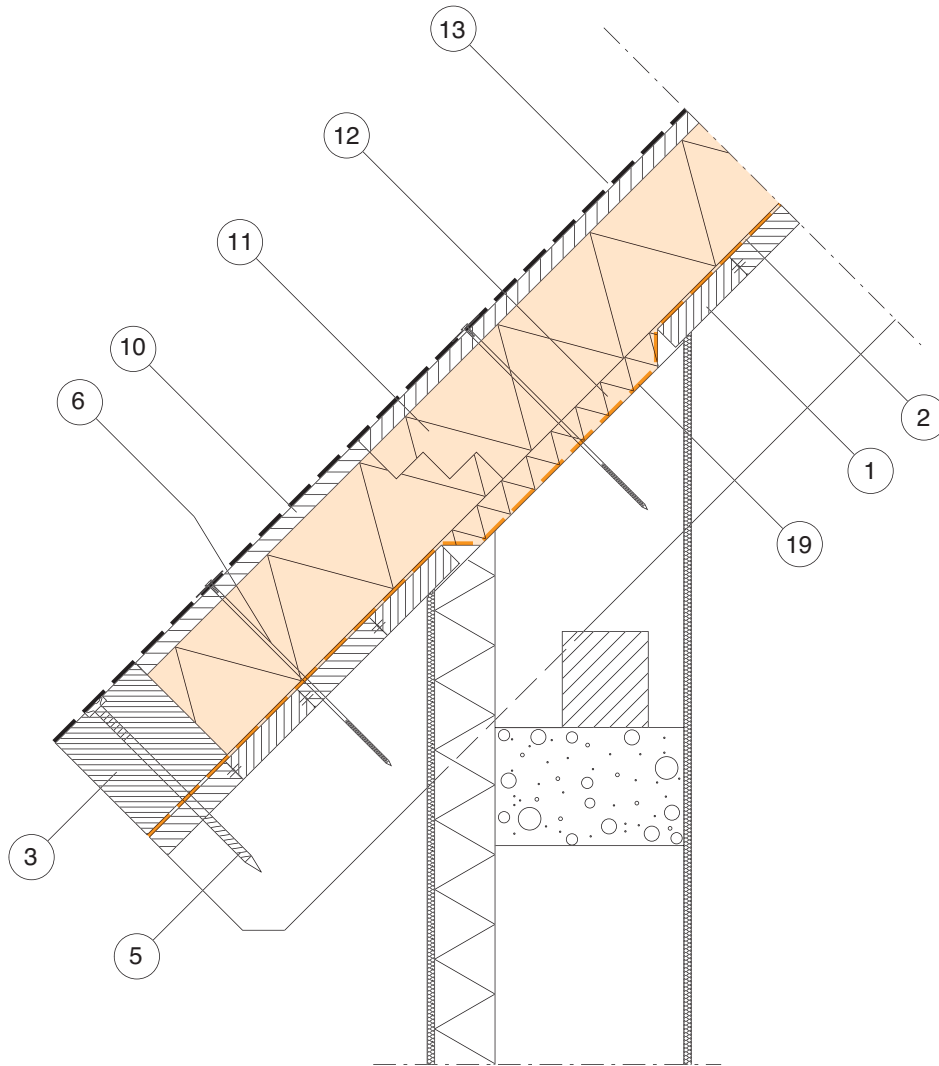
Institut Bauen
 und Umwelt e.V.

IsoBouw Produkte sind für alle Anwendungsbereiche vom IBU zertifiziert und richtungweisend in Bezug auf Ökonomie/ Ökologie und entsprechen in allen Anwendungen der DIN EN ISO 14025.

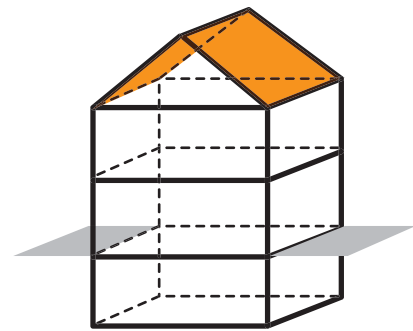


Dämmung. Leidenschaft. Lösungen.

IsoBouw S-MDE Traufanschluss an Traufbohle



- 01 Schalung
- 02 IsoBouw S-BAL Bitumendampfsperrbahn
- 03 Traufbohle nach Typenstatik
- 05 Schraube mit Geka-Dübel nach Typenstatik
- 06 Befestigung: S6-Schraube
- 10 OSB-Platte 22 mm
- 11 EPS 035 DAD
- 12 EPS-Streifen
- 13 Unterdeckbahn für Titanzink nach Herstellerangaben
- 19 Luftdichte Verklebung/Verschweissung



IDT 08/10 50103 • Prospektmaterial nach bestem Wissen und Gewissen erstellt • Technische Änderungen vorbehalten.

IsoBouw Dämmtechnik GmbH

Etrastraße • D-74232 Abstatt
 Telefon 0 70 62-678-0
 Telefax 0 70 62-678-199
 E-Mail: info@isobouw.de



Institut Bauen
 und Umwelt e.V.

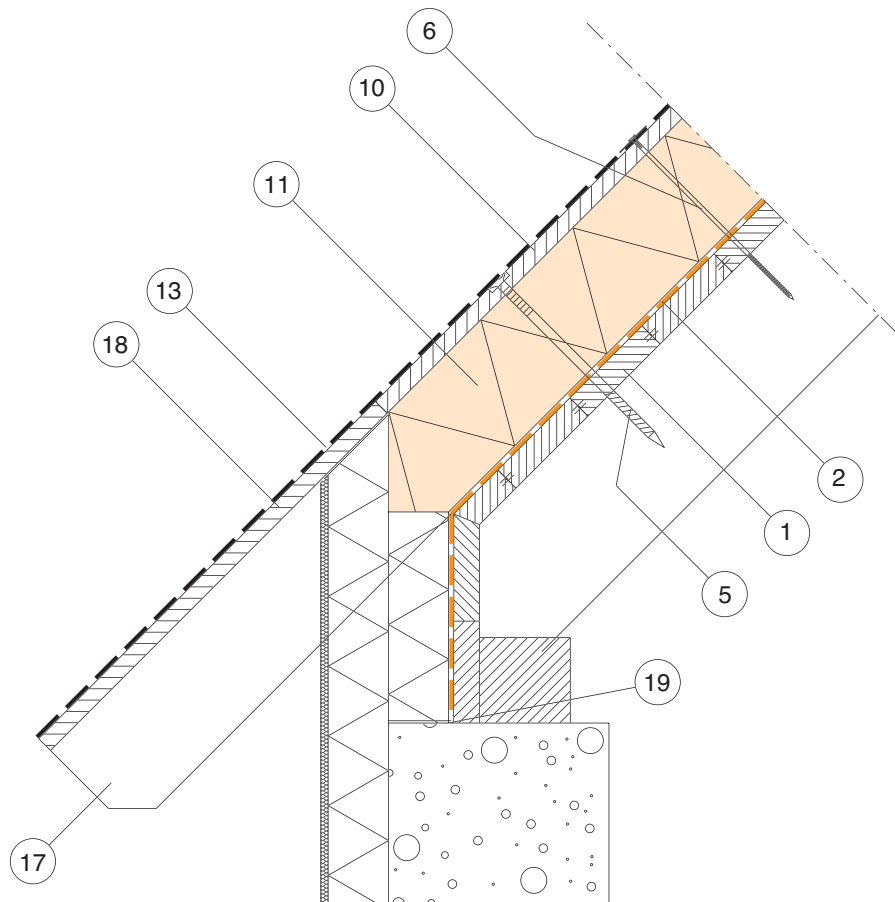
IsoBouw Produkte sind für alle Anwendungsbereiche vom IBU zertifiziert und richtungweisend in Bezug auf Ökonomie/ Ökologie und entsprechen in allen Anwendungen der DIN EN ISO 14025.



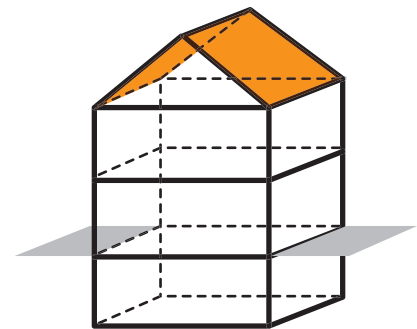
Dämmung. Leidenschaft. Lösungen.

isobouw.de

IsoBouw S-MDE Traufe mit Aufschieblingen



- 01 Schalung
- 02 IsoBouw S-BAL Bitumdampfsperrbahn
- 05 Schraube mit Geka-Dübel nach Typenstatik
- 06 Befestigung: S6-Schraube
- 10 OSB-Platte 22 mm
- 11 EPS 035 DAD
- 13 Unterdeckbahn für Titanzink nach Herstellerangaben
- 17 Aufschiebling
- 18 Holzschalung oder OSB-Platte
- 19 Luftdichte Verklebung/Verschweissung



IsoBouw Dämmtechnik GmbH

Etrastraße • D-74232 Abstatt
 Telefon 070 62-678-0
 Telefax 070 62-678-199
 E-Mail: info@isobouw.de

isobouw.de



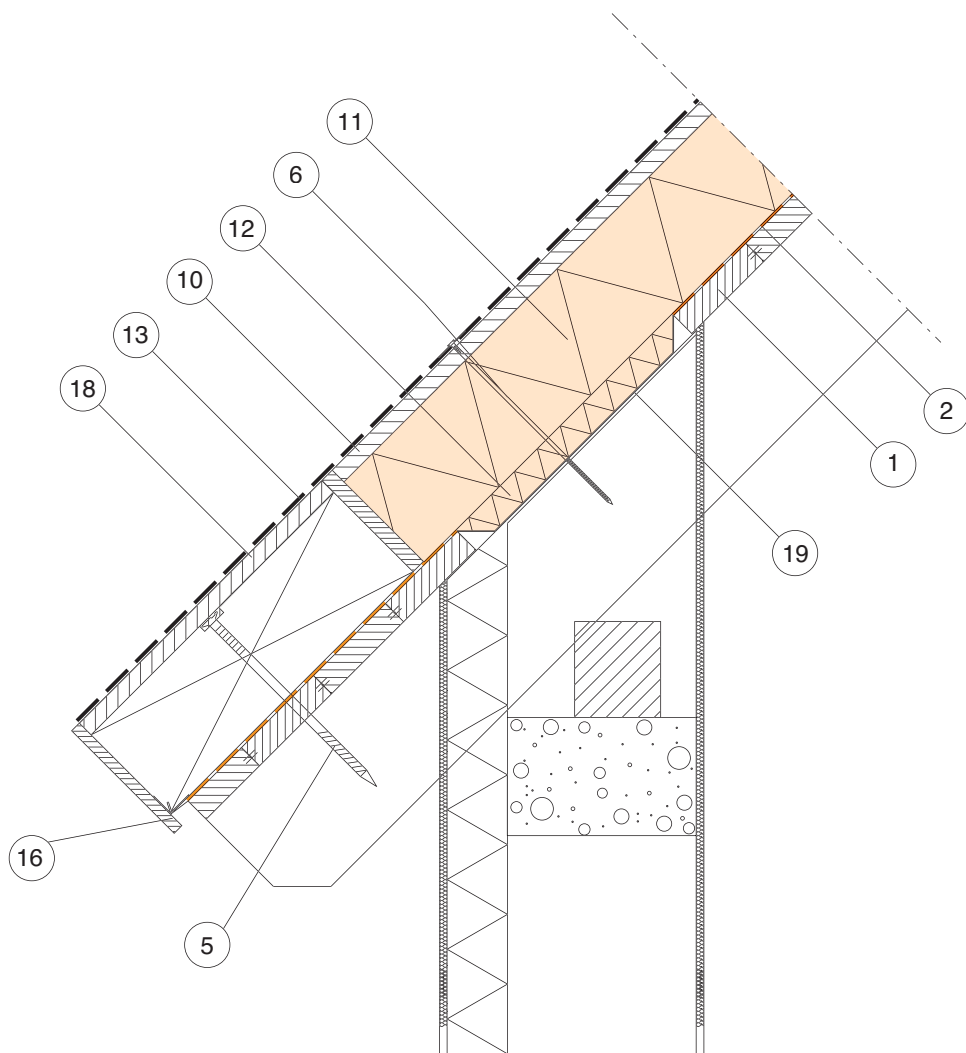
Institut Bauen
 und Umwelt e.V.

IsoBouw Produkte sind für alle Anwendungsbereiche vom
 IBU zertifiziert und richtungweisend in Bezug auf Ökonomie/
 Ökologie und entsprechen in allen Anwendungen der
 DIN EN ISO 14025.

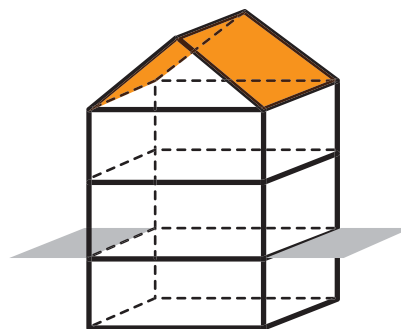


Dämmung. Leidenschaft. Lösungen.

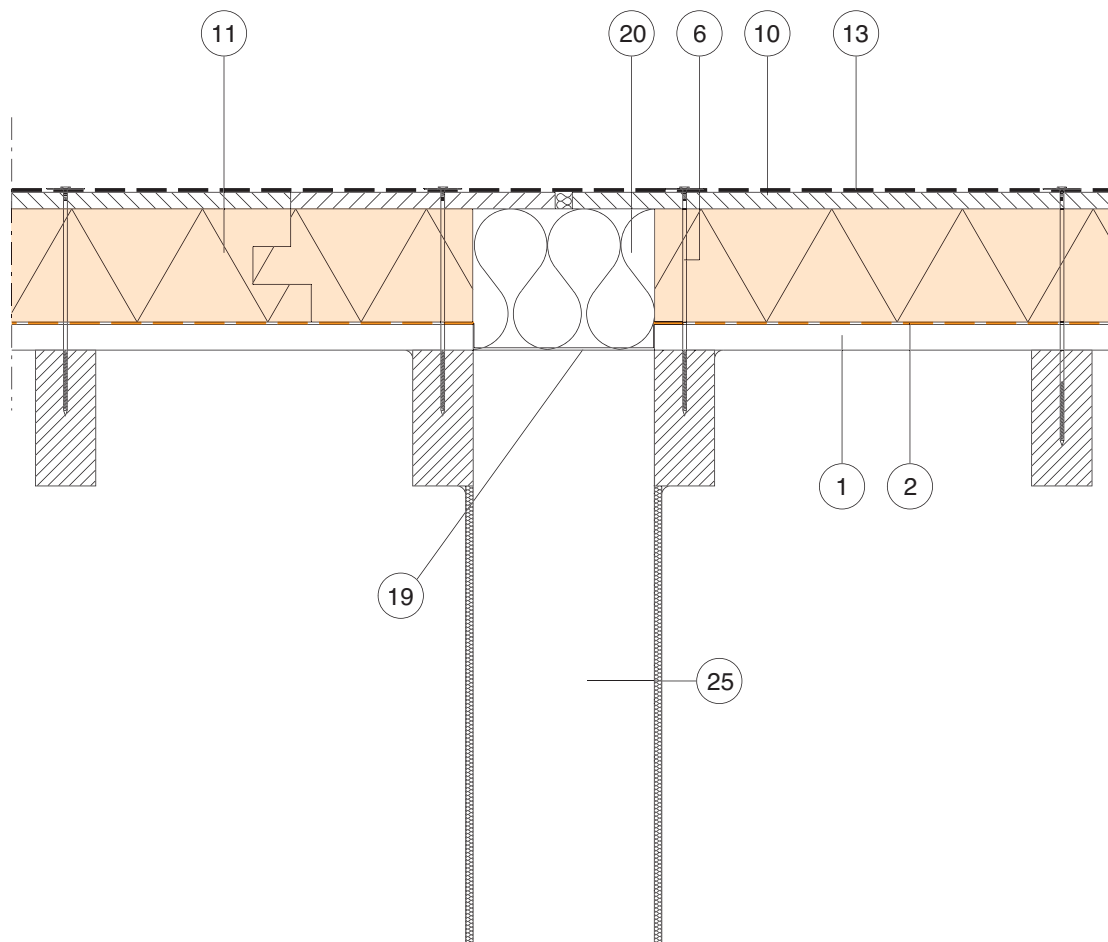
IsoBouw S-MDE Traufanschluss an Knagge



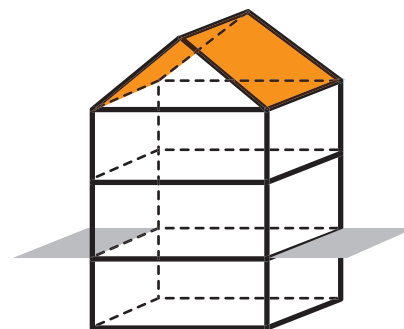
- 01 Schalung
- 02 IsoBouw S-BAL Dampfsperrbahn
- 05 Schraube mit Geka-Dubel nach Typenstatik
- 06 Befestigung: S6-Schraube
- 10 OSB-Platte 22 mm
- 11 EPS 035 DAD
- 12 EPS-Streifen
- 13 Unterdeckbahn für Titanzink nach Herstellerangaben
- 16 Tropfnase
- 18 Holzschalung oder OSB-Platte
- 19 Luftdichte Verklebung/Verschweissung



IsoBouw S-MDE Trennwandanschluss



- 01 Schalung
- 02 IsoBouw S-BAL Bitumdampfsperbahn
- 06 Befestigung: S6-Schraube
- 10 OSB-Platte 22 mm
- 11 EPS 035 DAD
- 13 Unterdeckbahn für Titanzink nach Herstellerangaben
- 19 Luftdichte Verklebung/Verschweissung
- 20 Mineralwolle A1/A2 - Material
- 25 Wohnungstrennwand



IsoBouw Dämmtechnik GmbH

Etrastraße • D-74232 Abstatt
 Telefon 070 62-678-0
 Telefax 070 62-678-199
 E-Mail: info@isobouw.de

isobouw.de



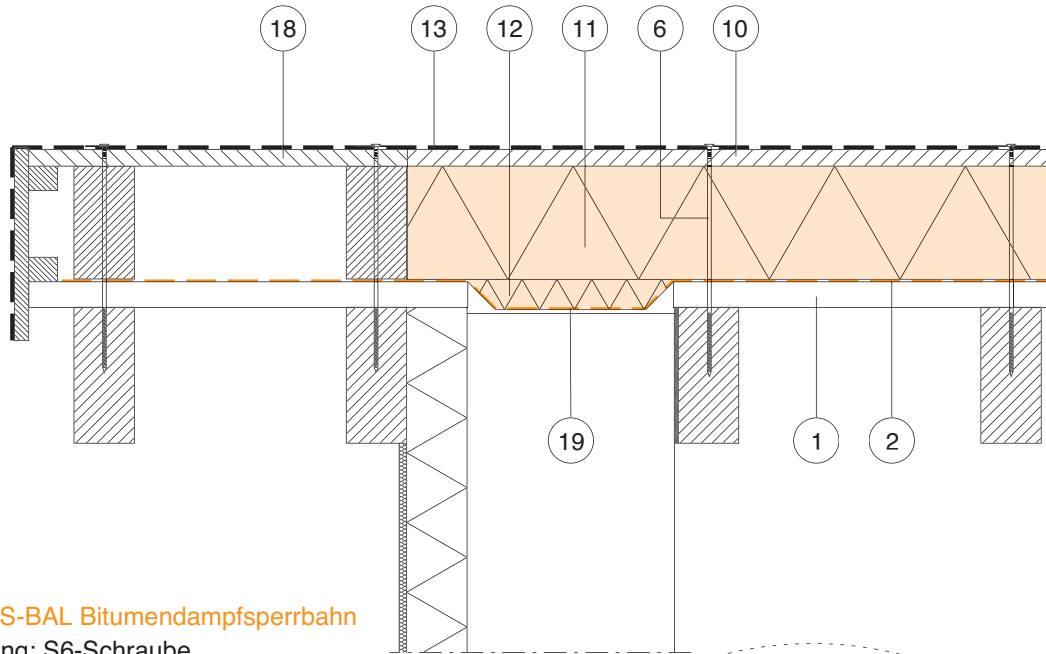
Institut Bauen
 und Umwelt e.V.

IsoBouw Produkte sind für alle Anwendungsbereiche vom
 IBU zertifiziert und richtungweisend in Bezug auf Ökonomie/
 Ökologie und entsprechen in allen Anwendungen der
 DIN EN ISO 14025.

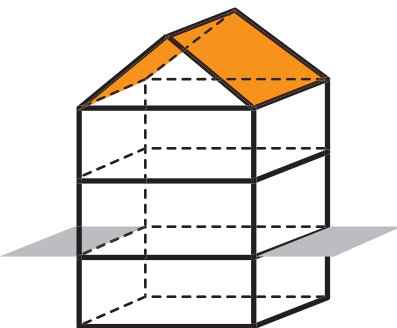
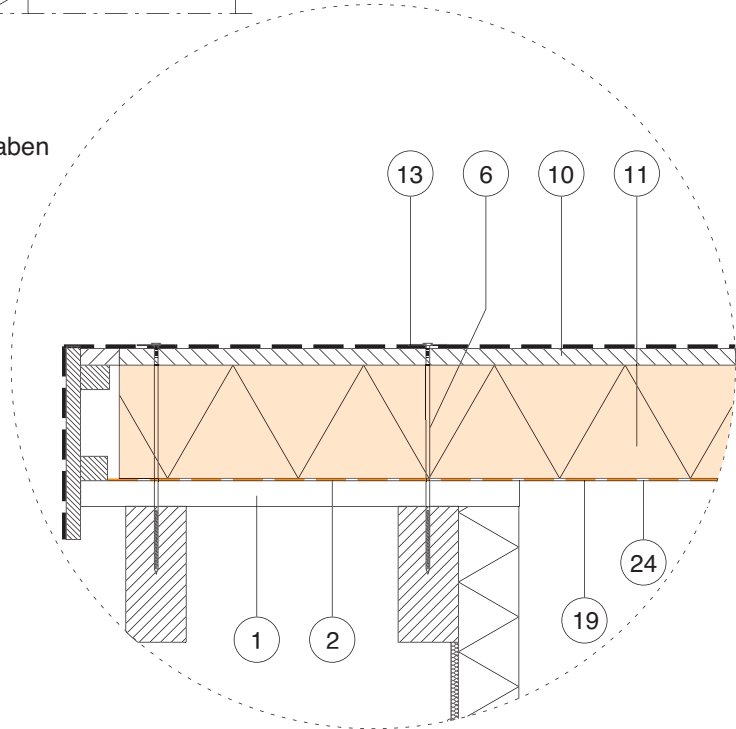


Dämmung. Leidenschaft. Lösungen.

IsoBouw S-MDE Organg mit Flugsparren



- 01 Schalung
- 02 IsoBouw S-BAL Bitumdampfsperrbahn
- 06 Befestigung: S6-Schraube
- 10 OSB-Platte 22 mm
- 11 EPS 035 DAD
- 12 EPS-Streifen
- 13 Unterdeckbahn für Titanzink nach Herstellerangaben
- 18 Holzschalung oder OSB-Platte
- 19 Luftdichte Verklebung/Verschweissung
- 24 Mörtelglattstrich



IDT 08/10 50103 • Prospektmaterial nach bestem Wissen und Gewissen erstellt • Technische Änderungen vorbehalten.

IsoBouw Dämmtechnik GmbH

Etrastraße • D-74232 Abstatt
 Telefon 0 70 62-678-0
 Telefax 0 70 62-678-199
 E-Mail: info@isobouw.de



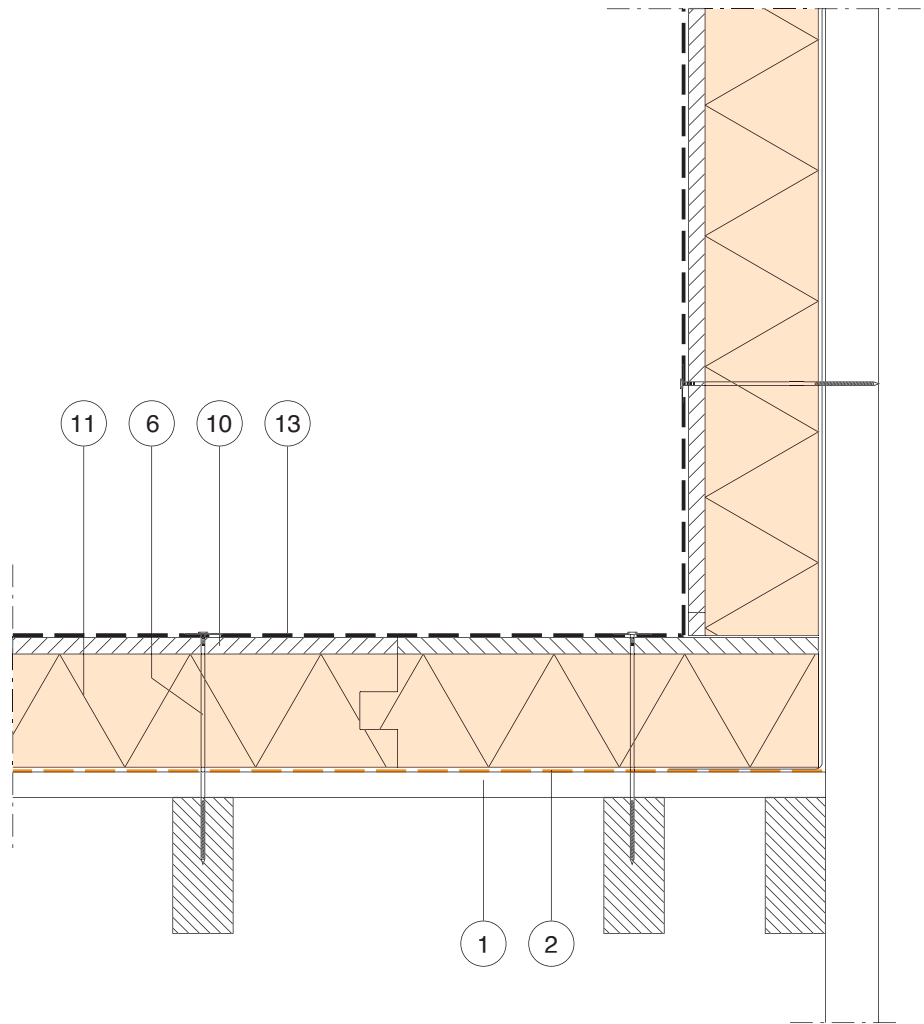
Institut Bauen
und Umwelt e.V.

IsoBouw Produkte sind für alle Anwendungsbereiche vom IBU zertifiziert und richtungweisend in Bezug auf Ökonomie/ Ökologie und entsprechen in allen Anwendungen der DIN EN ISO 14025.

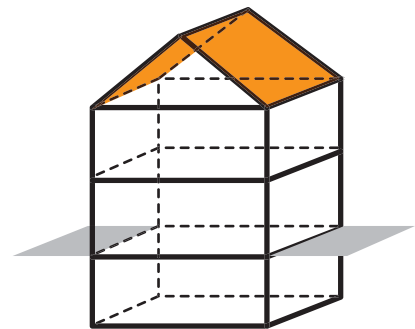


Dämmung. Leidenschaft. Lösungen.

IsoBouw S-MDE Gaubenanschluss



- 01 Schalung
- 02 IsoBouw S-BAL Bitumendampfsperrbahn
- 06 Befestigung: S6-Schraube
- 10 OSB-Platte 22 mm
- 11 EPS 035 DAD
- 13 Unterdeckbahn für Titanzink nach Herstellerangaben



IsoBouw Dämmtechnik GmbH

Etrastraße • D-74232 Abstatt
 Telefon 070 62-678-0
 Telefax 070 62-678-199
 E-Mail: info@isobouw.de

isobouw.de



Institut Bauen
 und Umwelt e.V.

IsoBouw Produkte sind für alle Anwendungsbereiche vom
 IBU zertifiziert und richtungweisend in Bezug auf Ökonomie/
 Ökologie und entsprechen in allen Anwendungen der
 DIN EN ISO 14025.



Dämmung. Leidenschaft. Lösungen.